

Integrierter Steinabscheider

Wasserwehr-Trennsystem

Effektive Steinabscheidung mit minimalem Wassereinsatz

Ruthenberg
LANDTECHNIK



Unsere Vertretungen für Deutschland

HERBERT

WASHING



Ein Wasserwehr-Trennsystem für eine effektive Steinabscheidung
Das eingebaute Steinabscheidungsmodul ist mit einer
Waschanlage verbunden und hat einen minimalen
Wasserverbrauch. Es ist standardmäßig entweder in
900 mm oder 1800 mm breiten Befüllrutschen lieferbar.

T: +44 (0)1945 430666 E: sales@rjherbert.co.uk www.rjherbert.co.uk

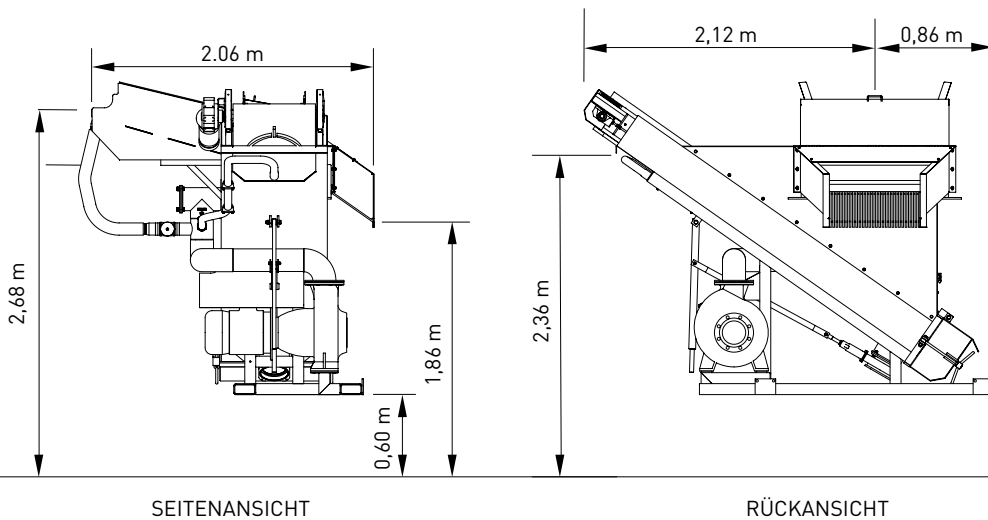
Kontakt für Festland Europa Herbert Engineering BV:

T: +31 (0)40 20 10 434 E: sales@herbert-europe.nl www.herbert-europe.nl

T: +49 (0)5241 703133 E: bernd.ruthenberg@gmx.de www.ruthenberg-landtechnik.de

Technical data

(Standard 900mm model)



SEITENANSICHT

RÜCKANSICHT

Effektives Abscheiden von Steinen vom Produkt mit einer Kapazität von bis zu 35 t/h.

MERKMALE

- Robuste Feststoffpumpe mit hoher Kapazität
- Langlebiges Gummiförderband (Chevron) für Steine
- Gemeinsame Wasserversorgung mit Waschanlage senkt Gesamtwasserverbrauch
- Einfaches Einstellen der Steintrennung vom Produkt
- Ausführung in Weichstahl oder Edelstahl möglich
- Schnell zu lösende Klappe für Reinigungsarbeiten und Zugang zum Förderbandende
- 900 mm oder 1800 mm breite Zufuhr lieferbar
- Absperrhahn zum Ablassen von Abwasser
- Schuhe für einfachen Transport mit Gabelstapler
- Offene Flügelradpumpe, die keine Filter erfordert

HERBERT

WASHING

VERFÜGBARE MODELLE

900 mm breite Zufuhr
1800 mm breite Zufuhr

SPEZIFIKATION

Pumpe:
11,0 kW Sewabloc

Motor Winkelförderer:
0,75 kW 3phasig

Fördergurt Winkelförderer:
600 mm breiter Gummigurt
(Chevron) mit Querstollen,
25 mm hohe Querstollen
mit 250 mm Abstand und
Endlosriemenverbindung

Stromversorgung:
32 A 6polig



Deutschland: Ruthenberg-Landtechnik Schlingbreite 5 D-33332 Gütersloh Deutschland
M: +49 1725 484 402