

Toebehoren

Speciale toebehoren die de capaciteit van de wasser verhogen



Remover voor drijvende objecten

Door toevoeging van een spijlband opvoerband aan de zijkant kullen drijvende voorwerpen voorbij de trommel maar vóór de gewasafvoerband verwijderd worden. Stromend water in de tank en een verstelbare ploeg net onder de waterlijn leiden drijvende voorwerpen naar de opvoerband, die deze aan één kant van de tank afvoert.



Hydraulische deur

Met een hydraulische pomp en elektrische kleppen kan de wasserdeur gemakkelijk ingesteld worden aan de zijkant van de tank. De deur kan ook op afstand worden afgesteld, maar het is raadzaam dat de deur zichtbaar is, fysiek of met camera's, om te zorgen dat de afstelling correct is.



Verwijderen van sediment/afval

Voor intensieve wastoepassingen en vooral voor mobiele wasinstallaties kan een systeem voor het verwijderen van sediment worden geleverd, dat werkt met een speciaal vijzelsysteem om zwaar sediment uit de tank te verwijderen.



Gedeeltelijke rubberstrips



Combinatie van borstelbeschermin/rubberstrips



Worteltrommel met strips



Volledige borstelbeschermin

CAPACITEIT in ton per uur
(trommeldiameter 1200 mm)

Werkelijke capaciteit is afhankelijk van specificatie en toestand van het product.

Trommellengte	TPH
2M trommel	5.5 - 8
3M trommel	8 - 15
4M trommel	15 - 30
5M trommel	30 - 50

HERBERT
Engineering BV

WASHING

TOEBEHOREN

- Aangedreven borstel met hydraulische afstelling
- Elektro-hydraulische deur
- Sleepketting voor verwijderen van sediment/afval
- Hogedruk sproeisysteem
- Speciale spoelbalk
- Verwijdering van drijvende objecten
- Tank met vijzel of V-vorm
- Zacht stalen constructie
- Borstelstrips voor trommel
- Volledige of gedeeltelijke rubberstrips



Aanvullende producten zijn onder meer de Herbert boxtippers en -vullers, weektanks, droogmachines, box handlers en uitvoerapparatuur.



Trommelwasser

Was model met vijzel

HERBERT
Engineering BV

WASHING



Een uitgebreid assortiment trommelwassystemen met vijzel, verkrijgbaar in gespoten staal en roestvrij staal met een was capaciteit tot maximaal 50 ton per uur.

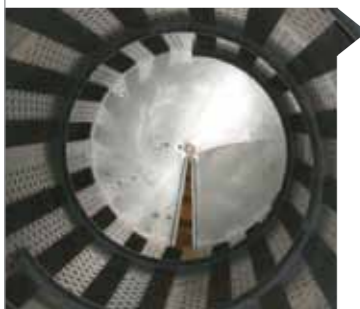
European Office
Herbert Engineering BV
Luchthavenweg 99 NL-5657 EA Eindhoven Nederland
T: +31(0) 40 2010434 F: +31(0) 40 2010671
E: sales@herbert-europe.nl www.herbert-europe.nl

T: +31 (0)40 20 10 434 F: +31 (0)40 20 10 671 E: sales@herbert-europe.nl

www.herbert-europe.nl

Trommelwasser

Rubber bescherming



Rubber beschermingsstrips zorgen voor betere reiniging van moeilijke productsoorten. De binnenkant van de trommel kan volledig of gedeeltelijk uitgevoerd zijn.

Aangedreven borstel



De aangedreven borstel is op één punt bevestigd aan de voorzijde van de wasser. De stand van de borstel in de trommel kan worden afgesteld met een hydraulische ram.

Elektro-hydraulische bediening



De combinatie van drukknop en hendel zorgt voor eenvoudige afstelling van de deur en borstel.

Aangedreven vijzel



Zelflegend vijzel wordt geleverd met alle bedieningselementen, zodat u de hoeveelheid water en afgevoerd waswater aan uw eigen omgeving kunt aanpassen.

Spoeling van opvoerband



Bevindt zich boven de waterlijn, de laatste gewasspoeling heeft een dubbel systeem voor schoon water en spoelen.

Unieke, gladde spiraal



De D-vormige rubber spiraal voorkomt beschadiging door vastgelopen vreemde voorwerpen. De trommel heeft een gelijkmatige, gladde afwerking.

Integrale stenenscheider



De integrale stenenschijder wordt geleverd met een stenenopvoerband naar keuze aan één van de zijden van de stroming en pompt water uit de wastank. Hij kan worden voorzien van een filter met roestvrijstalen platen, dat voor reiniging verwijderd kan worden, of een open impellerpomp die geen filters nodig heeft.

Hogedruksproeier



De hogedruksproeier kan het gewas zonder onderdompeling reinigen en kan met schoon water of met gefilterd trommelwater worden gebruikt.

STANDAARDVOORZIENINGEN

- Trommelspecificatie volgens de eisen van de klant
- Opvoerband onder een hoek van 26° met 'rubber noppen' band van blauw pvc of op klant specificatie (Kan gemakkelijk uit de wasser worden geschoven door 2 bouten los te draaien)
- Spray bar voor spoelen met schoon water, compleet met elektromagnetische klep
- Roestvrijstalen toegangs luiken naar trommel met veiligheidsvergrendeling en gasdrukveersteunen
- Deelbare lagers op bovenste as voor eenvoudig onderhoud
- D-vormige rubber spiraal in trommel
- Veiligheidsschakelaars met trekkoord
- Automatische smering op lagers van opvoerband
- Volledige roestvrijstalen constructie
- Handmatige deur met hydraulische pomp en voedselveilige olie
- Toegangsluiken aan weerskanten van tank voor inwendig onderhoud
- Handmatige externe afstelling van te hoog waterpeil in tank



“Voedselveilige volledig roestvrijstalen specificatie is standaard”

SPECIFICATIES VAN TROMMEL

- Roestvrijstalen plaat 4 mm dik met genippelde gaten voor aardappelen en een trommel met strips voor wortelen/pastinaak
- 87 mm drievoudig geribbelde aandrijfriemen

SPECIFICATIES VAN OPVOERBAND

- Roestvrijstalen constructie, eindlagers met afstelling boven de waterlijn
- Rubber/pvc noppen met T-klemmen of gestanste rubber band met roestvrijstalen verbindingstuk
- Motor 0,75 kW, vaste snelheid, op as gemonteerd
- Automatische lagersmering

Modellen verkrijgbaar voor aardappelen, wortelen, pastinaak en rode bieten